

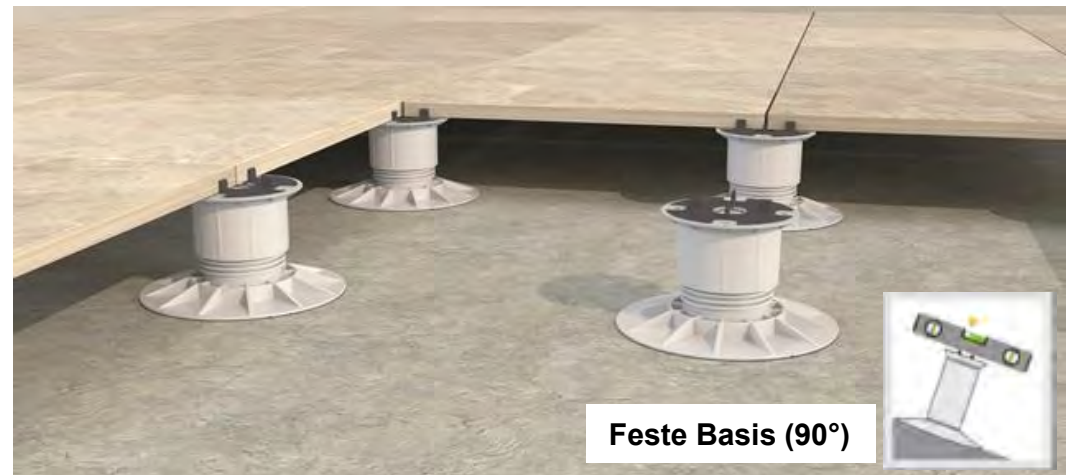
Stelzlager KING Neu entwickeltes Konzept, neues Design



**Ein Stelzlager - zwei Grundfunktionen:
Fixer Fuss oder selbstregulierende Basis (immer höhenverstellbar)**

Stelzlager KING Funktion Konverter-System

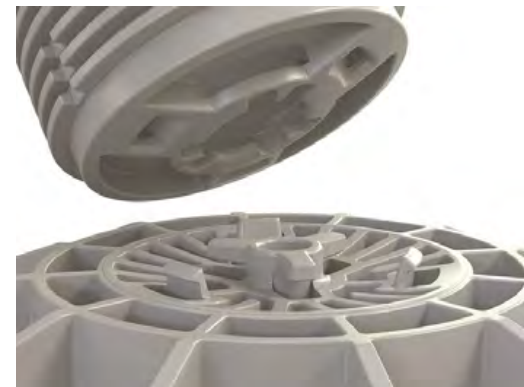
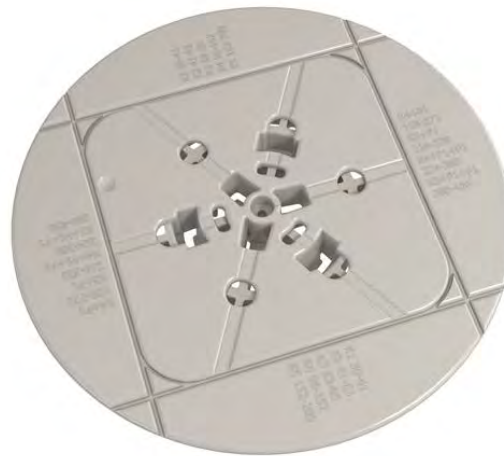
King ist höhenverstellbar und verfügt im Fuss über ein neu entwickeltes Konvertersystem (erhältlich ab 2023). Der Konverter im Fuss kann einfach von Hand umgestellt werden, um die Basis von Selbstnivellierend auf Fix zu verstellen.



Nutzen:

- Enorme Zeitersparnis bei der Montage - für jede Boden-Situation die "richtige" Stütze bereits vorhanden.
- Vereinfacht Planung, Bestellung und Anwendung und minimiert das Warenlager.
- Sicher und stabil, da sich der Last-Schwerpunkt durch Konverter-Technologie immer in der Mitte des Stelzlagers befindet.

Stelzlager KING Neue Basis im Detail



Der grosse Durchmesser des Stelzlager-Fuss bringt hohe Standfestigkeit.
Im Boden sind grosse Öffnungen vorhanden, damit das Wasser allseitig wegfließen kann.
Die Schnittlinien sind abgerundet, um Beschädigungen der Abdichtung vorzubeugen.

Sicher und stabil - Last-Schwerpunkt durch Konverter-Technologie immer in der Mitte des Stelzlagers.

Stelzlager KING Neue Umstellung von Fix auf Flex

Ein Stelzlager - zwei Grundfunktionen: Fixer Fuss oder selbstregulierende Basis



Die KING-Stelzlager werden immer im selbstnivellierenden Modus geliefert, so dass die Stifte der Basis den breitesten und deutlich unterscheidbaren Öffnungen entsprechen, was eine freie Bewegung für die selbstnivellierende Anwendung ermöglicht.



Für die Wahl der Position "Fix": die Basis und die Schraube aus der Position des selbstnivellierenden Modus entriegeln und aus der freien Position die beiden Elemente wieder zusammenzufügen, indem einfach die Stifte der Basis in Übereinstimmung mit den entsprechenden Schlitzen in der Schraube positioniert werden. Durch einfachen Druck auf die zwei Elementen arretieren.

Stelzlager KING Weitere Vorteile



Einzigartiges Konverter-System



5 Jahre Garantie auf Herstellungsfehler



Von 30mm auf 1000mm erweiterbar



Kopf aus Bi-Material aus Gummi für Geräusch-Reduzierung / hoher Widerstand gegen Wärme



Abstandhalter aus flexiblem Gummi / kein Bruch, kein Knirschen



Das Stärkste am Markt / trägt hohe Gewichte

- ✓ Einfache Anwendung für Doppelboden-Konstruktionen
- ✓ Produkte ab Lager verfügbar
- ✓ Wenig Komponenten benötigt
- ✓ Ausbaufähig durch grosses Zubehör-Programm KING-TOOLS (Randklammern, Regulierschlüssel, Alu-Schienensysteme für Platten und Holzdecks etc.)
- ✓ Dünnschicht-Stelzlager für geringe Aufbauhöhen vorhanden: Stelzlager LORD oder KING-JUNIOR
- ✓ Ausgleichende Unterlagen und zusätzliche Schall-Reduktion mit LUCKY und KING-PAD